



*Collège Haute Lozère*

UN ACCOMPAGNEMENT AU QUOTIDIEN

L'Ensemble Scolaire Sacré-Cœur, c'est plus d'un siècle et demi d'histoire et de métier au service des missions d'accueil, d'éducation, de formation et d'insertion. Une longue expérience éducative traduite au travers de ces missions, tout en prenant en compte les évolutions de la société.

Depuis 1959, le Collège Sacré-Cœur accueille les élèves avec la volonté de permettre au jeune sa réussite et son épanouissement.

## DES PARCOURS DE RÉUSSITE POUR TOUS

---

### Notre cadre de vie

L'Ensemble Scolaire Sacré-Cœur, c'est un cadre idéal pour les études et un cadre privilégié propice à l'épanouissement de chacun sur 4.5 Hectares au cœur de la ville, 10 bâtiments et plus de 20 000 m<sup>2</sup> de surface.

---

### Notre structure

- 👉 3 classes de 6<sup>e</sup>
- 👉 2 classes de 5<sup>e</sup>
- 👉 3 classes de 4<sup>e</sup>
- 👉 3 classes de 3<sup>e</sup>

---

### Un encadrement de qualité

- 👉 24 enseignants
- 👉 4 éducateurs, 2 AVS
- 👉 1 responsable de l'infirmerie
- 👉 Accueil des élèves de 7h30 à 18h00.
- 👉 Une salle attribuée pour chaque classe.
- 👉 DAC (Devoirs Au Collège)
- 👉 80% des remplacements d'enseignants assurés en interne.

---

### Un équipement performant

#### Nouvelles technologies, nouvelles pédagogies

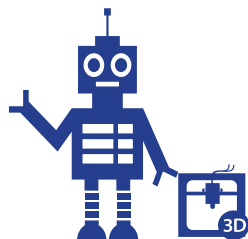
Toutes nos salles sont équipées d'un :

- 👉 Visualiseur,
- 👉 Vidéoprojecteur,
- 👉 Ordinateur portable neuf (subvention conseil départemental de la Lozère 2020 et 2021).

✅ **Depuis 2019** : Le pack office 365 offert à chaque élève inscrit dans l'établissement.

- 👉 1 Classe mobile de tablettes à disposition des enseignants.

## Des salles spécifiques et des lieux de vie



2 Laboratoires de Sciences



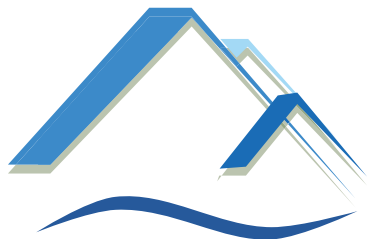
1 Laboratoire de Technologie

1 Salle d'Arts Plastiques



2 Salles d'informatique

1 C.D.I. + 1 Salle informatique



Terrains de  
tennis, handball,  
volley, basket,  
football

Internat avec des chambres de 4 à 6 lits  
1 Foyer (B.D., T.V., magazines, jeux, musique)  
1 Salle audiovisuelle

1 Chapelle



1 Gymnase avec  
Salle de gymnastique

1 mur d'escalade (10 voies - 9 m)

1 Stade avec  
piste d'athlétisme 315 m

## Accompagner les élèves

---

- ☞ Des **séquences de cours** de 50, 75 ou 100 minutes.
- ☞ Le dispositif « Devoirs faits » mis en place depuis 2012.  
De 15h45 à 16h45, DAC «Devoirs Au Collège» :  
temps de travail personnel **encadré par les enseignants**.
- ☞ **Accompagnement personnalisé** de la 6<sup>e</sup> à la 3<sup>e</sup> :  
acquisition des méthodes d'apprentissage, soutien et approfondissement.
- ☞ Mise en oeuvre du **PAP** (Plan d'Accompagnement Personnalisé) :  
adaptations de nature pédagogique pour pallier les difficultés scolaires durables ou les troubles des apprentissages.
- ✔ **Depuis 2019** : Convention de partenariat avec la bibliothèque sonore de Millau.
- ☞ **Activité péri-éducative** : *sophrologie (gestion du stress)*.



## Leur faciliter l'accès à la culture artistique et scientifique

---

- ☞ Participation des classes de 6<sup>e</sup> au dispositif « Collège au Cinéma ».
- ☞ Prix littéraires de la 6<sup>e</sup> à 3<sup>e</sup>.
- ☞ Langues et cultures de l'Antiquité en 4<sup>e</sup>, 3<sup>e</sup>.
- ☞ Éducation musicale en 6<sup>e</sup>, 5<sup>e</sup>.
- ☞ Voyages culturels.
- ☞ Réception d'expositions itinérantes.
- ☞ Spectacles proposés aux élèves par le biais des partenaires locaux (Ciné-théâtre, Scènes croisées de Lozère...).
- ☞ Projet #elevetonblob en lien avec le CNRS et la mission Alpha.
- ☞ **Activités péri-éducative** : *théâtre, photographie, arts plastiques, chorale*.



## Les ouvrir au monde

- ☞ Trois langues vivantes : Anglais, Allemand, Espagnol.
- ☞ Classe bilingue anglais/allemand dès la 6<sup>e</sup>.
- ☞ Espagnol dès la 5<sup>e</sup>.
- ☞ Langues et cultures européennes en 4<sup>e</sup>, 3<sup>e</sup>.
- ☞ Voyages linguistiques.
- ☞ Correspondance avec des élèves des États - Unis et de Grande Bretagne.
- ☞ Concours Big Challenge.
- ☞ 2021 - Exposition Dia de los muertos.



## Leur transmettre les valeurs et l'esprit du sport

---

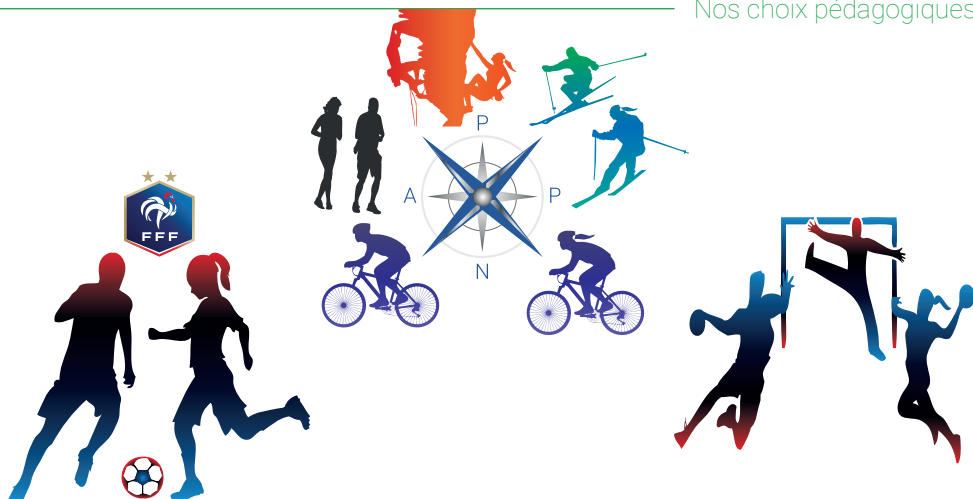
- ↪ Trois sections sportives :  
Football (sélections en juin),  
APPN (Activités Physiques Pleine Nature)  
Handball.
- ↪ Une association sportive dynamique : un entraînement en semaine et des rencontres le mercredi après-midi (tous les quinze jours).
- ↪ Cross annuel du collège.
- ↪ Raid VTT.
- ↪ Sorties matchs handball et/ou football.



## Leur proposer des parcours alternatifs

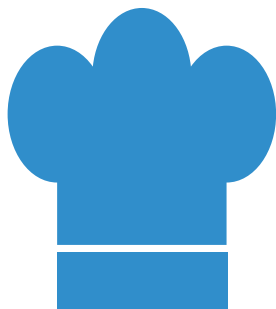
---

- ↪ Ouverture vers l'enseignement professionnel dès la 4<sup>e</sup> pour préparer leur choix d'orientation: 3<sup>e</sup> générale ou 3<sup>e</sup> préparation aux métiers.
- ✓ 2 heures hebdomadaires en atelier pédagogique :  
cuisine, menuiserie ou carrosserie - mécanique



## Les guider dans leur Parcours Avenir

- 📌 Dès la 6<sup>e</sup>, construire progressivement son orientation et découvrir le monde économique et professionnel.
- 📌 Développer la relation école/entreprise (visites, rencontres).
- 📌 Participer à des forums.
- 📌 Réaliser des entretiens personnalisés d'orientation en 3<sup>e</sup>.
- 📌 Découvrir le milieu professionnel lors du stage d'observation en 3<sup>e</sup>.



**Une relation d'autorité qui permet à l'élève de grandir,  
de devenir auteur de sa vie**

- 👍 Favoriser le vivre ensemble et l'épanouissement de chacun.
- 👍 Fonder l'autorité sur la confiance en nouant des relations de qualité par un respect mutuel.
- 👍 Responsabiliser l'élève en le considérant comme partenaire de son établissement et de l'action éducative (rôle de délégué, conseil de la vie collégienne, Défi Citoyenneté...)
- 👍 Transmettre la rigueur et l'exigence pour conduire l'élève vers la réussite.



Résultats du Diplôme National du Brevet des collèges

Résultats	Juin 2018	Juin 2019	Juin 2020	Juin 2021
3 <sup>ème</sup> Série Générale	98.61% 93% de mentions	100% 100% de mentions	100% 100% de mentions	98.25% 90% de mentions





# *défi* **Citoyenneté**

*les jeunes passent à l'action*

---

## Relation collège-famille

---

### 📁 Le carnet de liaison

C'est un outil de communication quotidien entre la famille et le collège.

### 📁 Deux rencontres parents-professeurs

Fin novembre et début avril.

### 📁 École Directe

Grâce à un identifiant et à un code personnel vous pouvez accéder à toutes les informations: cahier de texte, notes, absences et informations diverses (association sportive, notes aux familles...).



## Un collège dans un ensemble scolaire avec des parcours de réussite pour chacun

- 👍 Un lycée général (seconde de détermination, et enseignements de spécialité) :
  - 🔗 Sciences économiques et sociales,
  - 🔗 Histoire Géographie, Géopolitique et Sciences politiques,
  - 🔗 Mathématiques,
  - 🔗 Langues Littératures et Cultures Étrangères (Anglais).
- 👍 Mise en place de la réforme BAC 2021.
- 👍 Une école hôtelière.
- 👍 Une école des métiers industriels.

APEL de l'École Sainte-Marie et du collège :  
Association de parents d'élèves de l'enseignement libre

- 👍 Une association dynamique porteuse de nombreux projets dont les bénéficiaires participent notamment au financement des voyages scolaires.





Mr Ribeyre, Chef d'établissement coordinateur de l'Ensemble scolaire



Mr Dief, Directeur adjoint délégué au collège et au lycée général

@ [college.lycee.general@sc48.fr](mailto:college.lycee.general@sc48.fr)



Mr Golliard, Conseiller Principal d'Education

@ [cpeclg.lg.lpi@sc48.fr](mailto:cpeclg.lg.lpi@sc48.fr)





A75 gratuite  
1h30 de Clermont-Ferrand (sortie 33)  
2h00 de Montpellier (sortie 34)  
5h de Paris - 3 h de Lyon et de Toulouse (N88)



**SNCF :**

Marvejols > Séverac > Millau > Béziers > Montpellier | Mende > Alès > Nîmes  
St Flour > Neussargues > Aurillac | St Flour > Massiac > Brioude > Issoire > Clermont-Ferrand



**CARS :**

Marvejols > Mende > Langogne | Saugues > Le Puy | Laguiole > Espalion  
Clermont-Ferrand > St Chély > Mende | Millau > St Chély | La Bastide > St Chély